



کیان پرداس
PRODUCER CONCENTRATE AND FEED

Knowledge Makes the Difference



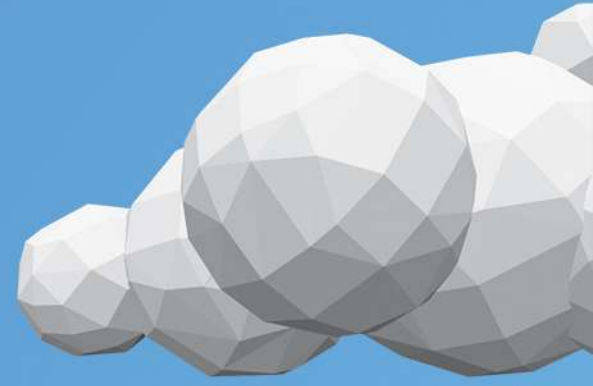
درباره

کیان دانه پارس

گروه تولیدی کیان دانه پارس با بیش از ۱۵ سال حضور در عرصه تولید خوراک دام، طیور و آبزیان توانسته است، با تکیه بر تجربه و دانش و استفاده از مشاورین بین المللی سهم قابل توجهی از بازار خوراک دام، طیور و آبزیان را کسب نماید. ایجاد زنجیره ای از تولیدات با استفاده از بهترین مواد اولیه و به روزترین فرمول‌ها، خطوط تولید با مدرن ترین تکنولوژی و پیاده سازی سیستم‌های مدیریتی علمی، باعث رشد و بهبود روزافزون این مجموعه گردیده است. این مجموعه با گستره تولید خوراک دام، طیور و آبزیان با کیفیتی ممتاز و فرمول های تخصصی و علمی توانسته است رضایت بالایی مشتریان خود را در تمامی شرایط اقلیمی ایران کسب نماید.







اصول کاری گروه کیان دانه پارس

۱ ایجاد رابطه برد-برد با مشتریان

۲ پیاده سازی دقیق اصول GMP در تمامی مراحل برای تولیدی مطمئن و ممتاز

۳ تولید مواد اولیه استراتژیک و استفاده از منابع اصلی جهت تأمین مستمر و با کیفیت

۴ استفاده از تمامی ظرفیت های علمی و تجربی جهت افزایش کیفیت محصول نهایی و

جلوگیری از بیماری ها با بهترین ضریب تبدیل (FCR)

۵ استفاده از مشاوره های علمی، فنی، تجربی از تولیدکنندگان مطرح جهانی



FISH MEAL

پودر ماهی کیان دانه پارس

از پودر ماهی به عنوان مهم ترین و استراتژیک ترین عنصر در خوراک آبزیان یاد می شود. خلوص، تازگی، بالا بودن پروتئین و پایین بودن ازت آزاد ویژگی های یک پودر ماهی مناسب جهت استفاده در فرمول خوراک آبزیان می باشد.

شرکت کیان دانه پارس با درک اهمیت این موضوع برای ایجاد ثبات در آماده سازی و بالا بردن تضمین کیفیت تولید خوراک آبزیان خود، اقدام به تولید انواع پودر ماهی نموده است و امروز علاوه بر تولید پودر ماهی استفاده شده در فرمول تولیدات خود، تامین کننده پودر ماهی برای بسیاری از تولیدکنندگان خوراک دام و آبزیان می باشد.

تکنولوژی پخت و کوتاه تر شدن هر چه بیش تر زمان تبدیل ضایعات ماهی به پودر ماهی بدون هیچ افزودنی دیگر، باعث شده عناصر تغذیه ای ضروری آبزیان در این پودر ماهی حفظ شود و این در نهایت موجب بالا رفتن کیفیت خوراک آبزیان خواهد شد.

صاحب نظران و کارشناسان با تجربه از اهمیت کیفیت، تازگی و خلوص پودر ماهی در تولید خوراک آبزیان به خوبی آگاه هستند.

The Approximate Analyze		آنالیز تقریبی
%Crud protein	۵۶ ± ۲	پروتئین
%Fat	۱۵ ± ۲	چربی
%Moisture	۸-۱۰	رطوبت
%TVN mg/100g	۱۳۰ ± ۲۰	ازت آزاد
%Ash	۱۸ ± ۲	خاکستر
%Ca	۵-۷	کلسیم
%P	۳	فسفر





Kiyandane Pars

www.kiyandane.com

Knowledge Makes the Difference

SHRIMP FEED



خوراک میگو

در سال های اخیر با توجه به گرایش خانواده ها به مصرف غذاهای دریایی و فواید تغذیه ای این نوع محصولات و همچنین جذابیت های صادراتی، پرورش میگو جایگاه ویژه ای به خود اختصاص داده است.

کیان دانه پارس نیز جهت کمک به تولید صنعتی میگو و کاهش هزینه های تولید، اقدام به تولید خوراک میگو با بهترین کیفیت و مطابق با استانداردهای بین المللی با استفاده از مواد اولیه مرغوب و فرمول های تخصصی نموده است.

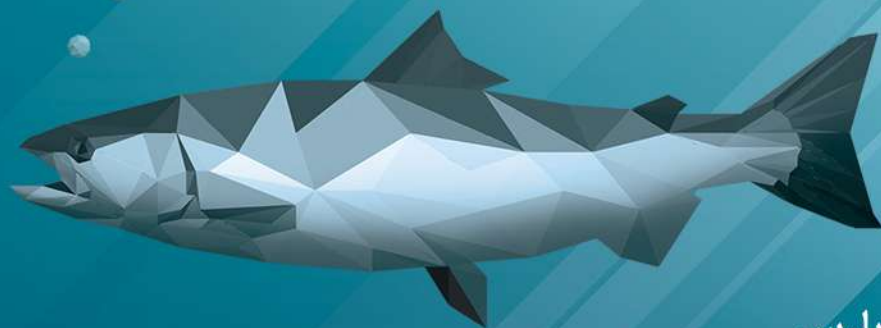
در فرمول خوراک میگو از پودر ماهی تولیدی کیان دانه پارس استفاده می شود. این پودر ماهی، خالص، تازه و با بالاترین کیفیت تولید و با بهترین پخت تمام عناصر مغذی و مفید ماهی حفظ می گردد.



مشخصات انواع خوراک های میگو

جیره پایانی	جیره های رشد		جیره های آغازین			شرح
	۲۰۵	۲۰۴	۲۰۳	۲۰۲	۲۰۱	
۲۰۶	۲۰۵	۲۰۴	۲۰۳	۲۰۲	۲۰۱	کد محصول
۲	۱/۸	۱/۶	۱/۴	۵/۰-۱	۰/۳-۰/۵	سایز خوراک (میلی متر)
۳۸	۳۸	۴۰	۴۰	۴۲	۴۲	حداقل پروتئین (%)
۷	۷	۷	۷	۷	۷	حداقل چربی (%)
۳	۳	۳	۳	۳	۳	حداکثر فیبر (%)
۱۴	۱۴	۱۴	۱۵	۱۵	۱۵	حداکثر خاکستر (%)
۱۰	۱۰	۱۰	۱۰	۱۰	۱۰	حداکثر رطوبت (%)

Rainbow Trout Feed



خوراک ماهیان پرورشی کیان دانه پارس

Cultured Fish Feed



مزایای خوراک ماهی قزل آلی کیان دانه پارس

- سریعترین رشد و بهترین ضریب تبدیل
- هضم بالا و کاهش فضولات
- رشد یکنواخت
- شناوری و غوطه وری مناسب در آب
- استفاده از بهترین مواد اولیه، محرک های رشد و ایمنی، پودر ماهی خالص و

با توجه به رشد قابل توجه مصرف ماهی در وعده های غذایی خانوار و اهمیت بالای تغذیه ای گوشت ماهی به لحاظ سلامت غذایی و مواد مغذی موجود در آن پرورش ماهی در سالهای اخیر به اهمیت قابل توجهی دست یافته است.

استفاده از یک خوراک سالم و با ضریب تبدیل مناسب در جهت بهبود عملکرد تأثیر قابل توجهی در بازدهی این صنعت خواهد داشت. در این راستا شرکت کیان دانه پارس اقدام به تولید خوراک ماهیان گرمابی و سردابی با مرغوب ترین مواد اولیه و جدیدترین اطلاعات به دست آمده در تغذیه ماهیان پرورشی نموده است که باعث حصول حداکثر رشد روزانه و یکنواختی گله می گردد.

مشخصات فیزیکی و آنالیز شیمیایی انواع خوراک های قزل آلی رنگین کمان

HAB2	HAB1	HAG4	HAG3	HAG2	HAG1	HAF2	HAF1	HAS5	HAS4	HAS3	HAS2	HAS1	شرح
۳۸	۳۵	۳۴	۳۴	۳۴	۳۶	۳۸	۴۰	۴۲	۴۴	۴۶	۴۸	۵۰	پروتئین خام (حداقل) %
۱۴	۱۴	۱۶	۱۶	۱۶	۱۶	۱۶	۱۶	۱۵	۱۵	۱۵	۱۵	۱۵	چربی خام (حداکثر) %
۳	۳/۵	۳/۵	۳/۵	۳	۳	۲/۵	۲/۵	۲	۲	۲	۲	۲	فیبر خام (حداکثر) %
۱۰	۱۰	۱۰	۱۰	۱۰	۱۰	۱۰	۱۰	۱۰	۱۰	۱۰	۱۰	۱۰	رطوبت (حداکثر) %
۱۰ ± ۰/۵	۱۰ ± ۰/۵	۹ ± ۰/۵	۷ ± ۰/۴	۵ ± ۰/۴	۴ ± ۰/۳	۳ ± ۰/۳	۲/۵ ± ۳	۲ ± ۰/۲	۱/۵ ± ۰/۲	۱ ± ۰/۲	۰/۷ ± ۰/۲	۰/۴ ± ۰/۲	سایز خوراک (میلی متری)
پلت	پلت	پلت	پلت	پلت	پلت	پلت	پلت	پلت	پلت	کرامبل/پلت	کرامبل	کرامبل	شکل فیزیکی خوراک
دوره تکثیر	دوره نگهداری	۶۰۰ به بالا	۲۵۰-۶۰۰	۱۲۰-۱۲۵	۴۰-۱۲۰	۲۰-۴۰	۱۰-۲۰	۵-۱۰	۳-۵	۱-۳	۰/۵-۱	۵/۰ تا	وزن ماهی (گرم)

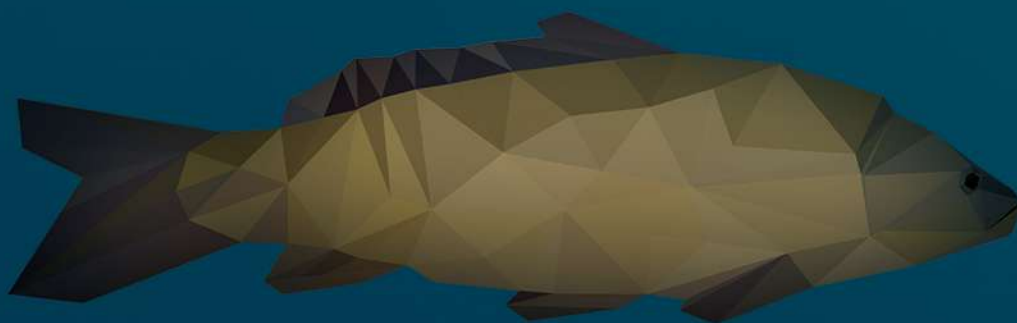
Carp Fish Feed

مزایای خوراک ماهیان پرورشی کیان دانه پارس

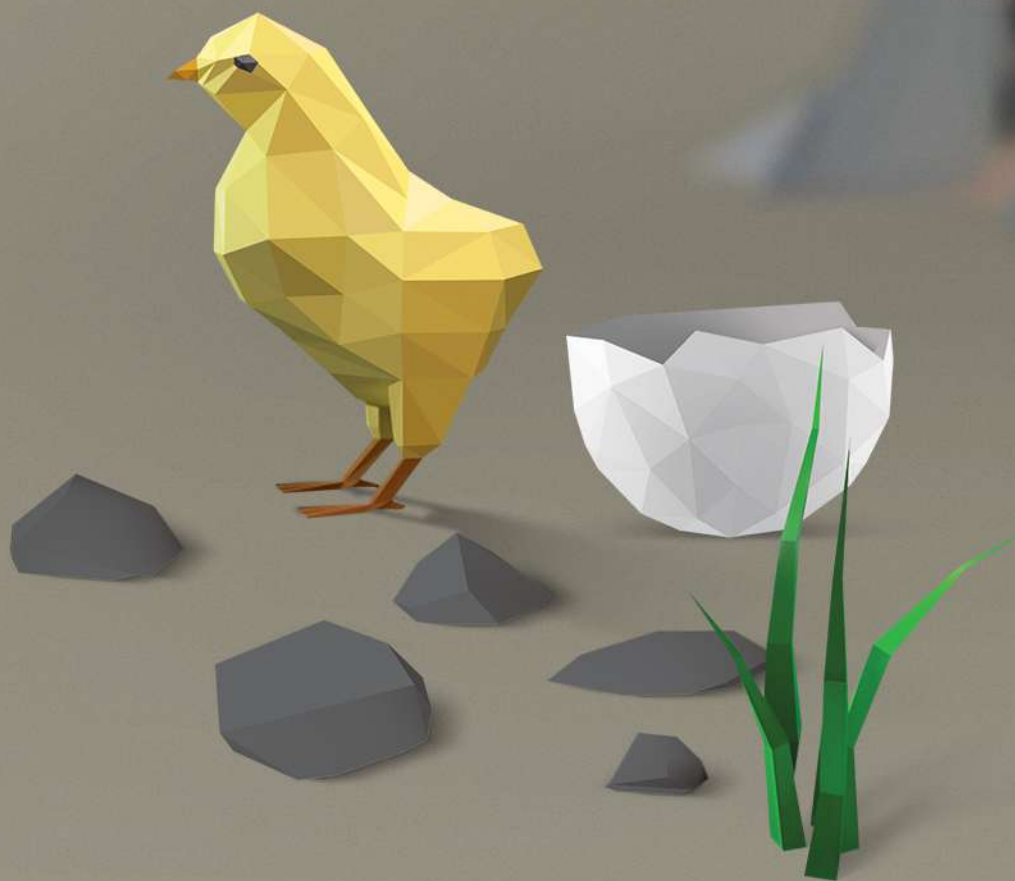
- کامل ترین خوراک با تعادل تغذیه ای مناسب و وجود تمام عناصر معدنی و ویتامین های مورد نیاز
- ارتقا سیستم ایمنی و افزایش مقاومت در برابر استرس و بیماری
- افزایش عملکرد رشد و بهترین ضریب تبدیل
- استفاده از بهترین مواد اولیه محرک های رشد، ایمنی و پودر ماهی خالص و

مشخصات فیزیکی و آنالیز شیمیایی انواع خوراک های کپور

HCB	HCG3	HCG2	HCG1	HCF	HCS	شرح
۲۵	۲۰	۲۵	۳۰	۳۵	۴۰	پروتئین خام (حداقل) %
۴۵	۵۰	۴۵	۴۰	۳۵	۳۰	کربوهیدرات (حداقل) %
۵	۵	۵	۵	۶	۶	چربی خام (حداکثر) %
۷	۷	۷	۷	۶	۵	فیبر خام (حداکثر) %
۸	۸	۸	۸	۸	۱۰	خاکستر خام (حداکثر) %
۱۰	۱۰	۱۰	۱۰	۱۰	۱۰	رطوبت (حداکثر) %
۱۰	۸	۶	۴	۳	۲	سایز خوراک (میلی متری)
پلت	پلت	پلت	پلت	پلت	کرامبل / پلت	شکل فیزیکی خوراک



PRE **STARTER**



پری استارتر

خوراک ویژه هفته اول (پری استارتر)

هفته اول پرورش جوجه‌های گوشتی اهمیت فراوانی در ضریب تبدیل کل دوره و مقاومت گله در برابر بیماری‌ها دارد. استفاده از پری استارتر کیان دانه پارس، شما را در کسب بهترین نتیجه یاری می‌دهد.

ویژگی‌های پری استارتر کیان دانه

- فرموله و بالانس شده براساس آمینواسیدهای قابل هضم (SID)
- استفاده از مواد اولیه با قابلیت هضم بالا و سطح بالای آمینواسیدهای ضروری جهت رشد قسمت‌های مختلف دستگاه گوارش
- استفاده از اسیدهای چرب امگا ۳ به منظور تحریک سیستم ایمنی و ساخت ایمونوگلوبولین‌های ضروری
- استفاده از پربیوتیک مناسب جهت بالانس میکروبی مناسب دستگاه گوارش
- ایجاد تعادل آنیونی و کاتیونی جیره جهت رشد مناسب پرنده
- استحکام و اندازه مناسب به صورت پلت ۲ میلیمتری

مزایای استفاده از پری استارتر کیان دانه

- بهبود عملکرد رشد با تأمین حداکثر مواد مغذی در هفته اول
- ارتقای عملکرد سیستم ایمنی در بالاترین سطح
- افزایش حدود ۳ درصدی بهره‌وری مصرف خوراک و ضریب تبدیل
- یکنواختی گله و کمک به جذب کیسه زرده

۱۰ گرم وزن بالاتر در هفته اول = ۱۰۰ گرم پایان

دوره



PRE STARTER

آنالیز مواد مغذی موجود در خوراک مخصوص هفته اول پرورش

۲۹۰۰ Kcal/kg	انرژی قابل متابولیسم
۲۲/۵	پروتئین خام، %
۴	چربی خام (حداقل)
۴	فیبر خام (حداکثر)
۲	اسید لینولئیک، %
۰/۱۷	سدیم، %
۰/۹۸	کلسیم، %
۰/۷۷	فسفر، %
۰/۶	متیونین (قابل هضم)، %
۰/۹۲	متیونین + سیستین (قابل هضم)، %
۱/۲۷	لیزین (قابل هضم)، %
۰/۸۱	ترئونین (قابل هضم)، %

توصیه: جهت دریافت برنامه‌های

مدیریت نور و دما با بخش فنی

شرکت تماس حاصل فرمایید.



Starter Concentrate

کنسانتره طیور گوشتی

آنالیز مواد مغذی
موجود در کنسانتره آغازین و پایانی

کنسانتره پایانی	کنسانتره آغازین	
۱۲۰۰	۱۴۰۰	انرژی قابل متابولیسم kcal/kg
۳/۱	۳/۲	چربی %
۲/۵	۲/۹	سدیم %
۱۳	۸/۷	کلسیم %
۵/۹	۷	فسفر %
۴/۲	۵/۲	متیونین %
۴/۴	۵/۵	متیونین + سیستین %
۲/۸	۳/۴	لیزین %
۱/۴	۲	ترئونین %



مزایای استفاده از کنسانتره آغازین و پایانی طیور کیان دانه پارس

- رشد و ضریب تبدیل مناسب
- استفاده بهینه از اقلام موجود جیره
- تامین نیازهای واقعی و کاهش هزینه تمام شده
- بکارگیری مواد اولیه با بالاترین کیفیت
- تنظیم براساس معیار اسید آمینه قابل هضم (SID)
- حفظ و بهبود جذب مواد مغذی
- کاهش دفع نیترोजن، کاهش رطوبت و آمونیاک بستر
- رفع تمامی نیاز های پرند به تمام مواد مغذی در هفته های پایانی



جیره های پیشنهادی پرورش جوجه های گوشتی با کنسانتره آغازین و پایانی

پایانی II	پایانی I	رشد	آغازین	
۳۳ روزگی تا کنترول	۲۲-۲۹ روزگی	۱۵-۲۸ روزگی	۱۴-۰ روزگی	
۶۵۷	۶۱۸	۵۸۴	۵۳۸	ذرت
۲۷۲	۳۱۰	۳۳۷	۳۸۵	کنجاله سویا ۴۴٪
۱۶	۱۷	۱۸	۱۵	روغن گیاهی
۵	۵	۱۱	۱۲	کربنات کلسیم %
۰	۰	۵۰	۵۰	کنسانتره آغازین
۵۰	۵۰	۰	۰	کنسانتره پایانی
۱۰۰۰	۱۰۰۰	۱۰۰۰	۱۰۰۰	جمع
۳۰۲۰	۲۹۹۰	۲۹۵۰	۲۸۸۰	انرژی قابل متابولیسم kcal/kg
۱۸	۱۹/۳	۲۰/۵	۲۲/۲	پروتئین خام %

Finisher Concentrate

توصیه: چنانچه آب منطقه شور می باشد جهت دریافت کنسانتره بدون نمک و یا با نمک کمتر، لطفاً با بخش فنی شرکت تماس حاصل فرمایید.

COMPLETE BROILER FEED





دان پلت

برای رسیدن به بهترین ضریب تبدیل و عملکرد و بالاترین کیفیت گوشت در کوتاهترین زمان ممکن و پرورش کاملاً صنعتی طیور، توصیه این شرکت استفاده از خوراک کامل پلت می باشد شرکت کیان دانه پارس با بهره گیری از امکانات تخصصی خود، آمادگی تولید دان پلت با بالاترین کیفیت و بهترین شکل فیزیکی را دارا می باشد.

• با استفاده از دان آماده کیان دانه پارس، گروه علمی و خدمات پس از فروش شرکت همواره در کنار شما خواهد بود.

آنالیز مواد مغذی موجود در دان پلت ویژه پرورش جوجه های گوشتی

پسندان II ۳۱ روزگی تا کشتار	پسندان I ۲۹-۴۰ روزگی	میاندان ۲۱-۲۸ روزگی	پیشدان ۸-۲۰ روزگی	پری استارتر ۱-۷ روزگی	آنالیز دان پلت
۲۹۴۰	۲۹۱۰	۲۸۹۰	۲۸۵۰	۲۸۵۰	انرژی قابل متابولیسم Kcal/Kg
۱۷	۱۸	۱۹	۲۱	۲۲/۵	پروتئین خام %
۲/۸۸	۲/۸۲	۳/۰۴	۳/۲۴	۳/۵۸	چربی خام %
۳/۲	۳/۴	۳/۶	۴	۴	فیبر خام (حداکثر) %
۰/۸۷	۰/۸۷	۰/۹۲	۰/۹۵	۰/۹۸	کلسیم %
۰/۶۷	۰/۶۷	۰/۷	۰/۷۴	۰/۷۶	فسفر %
۰/۱۴	۰/۱۵	۰/۱۵	۰/۱۵	۰/۱۶	سدیم %
۰/۳۹	۰/۳۷	۰/۴	۰/۴۸	۰/۶۱	متیونین %
۰/۶۳	۰/۷۲	۰/۷۶	۰/۸۶	۰/۹۸	متیونین + سیستین %
۰/۸	۰/۹	۰/۹۹	۱/۱۸	۱/۳۸	لیزین %
۰/۶	۰/۶۷	۰/۷	۰/۸۲	۰/۹۲	ترئونین %
۰/۲۱	۰/۲۲	۰/۲۴	۰/۲۷	۰/۲۸	تریئوفان %
پلت ۴ میلی متری	پلت ۴ میلی متری	پلت ۳ میلی متری	پلت ۲ میلی متری	پلت ۱/۸ و ۲ میلی متری	شکل فیزیکی

Complete Broiler Feed As Pellet Or Crumble

مزایای استفاده از دان پلت کیان دانه

- افزایش بهره وری و ایجاد مزیت قیمتی با بالاترین ضریب تبدیل
- ارتقای عملکرد سیستم ایمنی به بالاترین سطح
- یکنواختی وزن گیری گله
- کاهش تلفات
- کنترل ناهنجاری های متابولیکی
- دان پلت کیان دانه بر اساس شرایط اقلیمی منطقه بالانس می گردد و براساس شاخص اسید آمینه قابل هضم بهترین عملکرد ممکن را دارد.

LIVESTOCK

FEED PRODUCTS

مزایای استفاده از

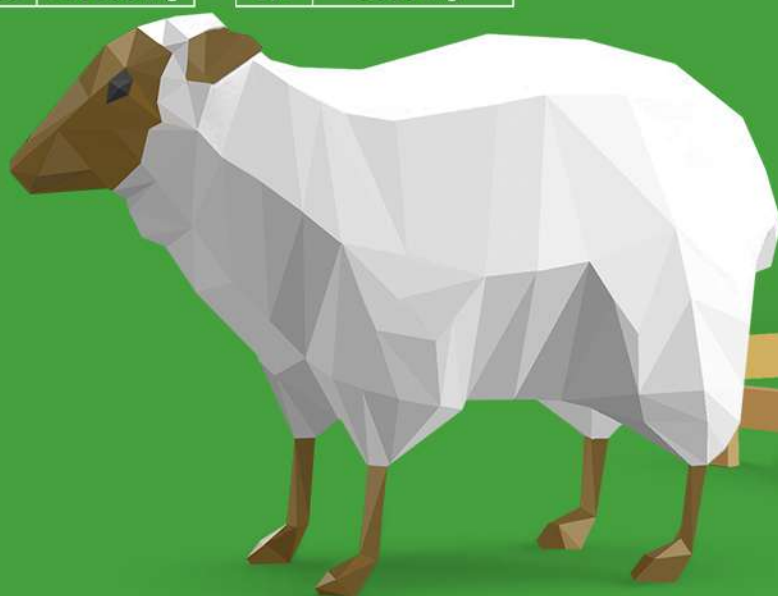
کنسانتره گوسفندی کیان دانه پارس

- افزایش رشد و تولید گوشت
- افزایش تولید شیر
- جلوگیری از بیماری های متابولیکی
- تقویت سیستم ایمنی
- افزایش احتمال دوقلویی زایی
- کاهش احتمال سقط جنین
- پیشگیری از بیماری هایی مانند عضله سفید
- جلوگیری از علائم کمبود مس



Glu	23710 mg
Gly	7400 mg
His	3540 mg
Ile	4005 mg
Leu	7655 mg
Lys	4950 mg
Mst	1930 mg
Phe	4905 mg
Pro	7275 mg
Ser	5640 mg
Thr	4125 mg
Trp	2325 mg
Tyr	3590 mg
Val	5985 mg
Antibiotics	50000 mg
Preblotics	100000 mg

E	1303/5Kcal/Kg
CP	132 g
Ca	602 mg
P	8350 mg
Na	17 mg
Mg	5040 mg
Fe	87 mg
Cu	8 mg
Mn	95 mg
Zn	60 mg
K	9700 mg
Se	<1 mg
Ala	6310 mg
Arg	8965 mg
Asp	9300 mg
Cys	3060 mg



خوراک دام

گوشت قرمز با سابقه مصرف طولانی در سید غذایی خانوار جایگاه بالایی را دارد و اهمیت آن در فرهنگ و سفره ایرانی مسئولیت سنگینی به عهده پرورش دهندگان دام می‌گذارد. تضمین سلامت و کیفیت گوشت قرمز مسأله مهمی در صنعت پرورش دام می‌باشد و تهیه یک خوراک با کیفیت و کامل بدون آلودگی میکروبی تأثیر بسزایی در جهت رسیدن به این موضوع دارد. شرکت کیان دانه پارس با تولید کنسانتره پلت دامی ویژه دوره های مختلف پرورش گاو و کنسانتره های آردی گاوی و گوسفندی جهت کمک به دامداران در تکمیل جیره دام فعالیت می‌کند. این خوراک ها محصولاتی متراکم با سطوح بالای انرژی و پروتئین بوده و براساس تجربیات کارشناسان پرورش دام های شیری و پرواری در شرایط مختلف آب و هوایی کشور طراحی گردیده و مکمل مصرف علوفه در مزرعه می‌باشد.



ویژگی های کنسانتره دامی کیان دانه پارس

- افزایش اشتها و رشد
- بالابودن تولید گوشت و شیر
- افزایش تولیدمثل و کاهش سقط جنین
- پیشگیری از بروز بیماری های متابولیکی
- تقویت سیستم ایمنی
- افزایش کیفیت شیر
- بهبود طعم شیر
- بهبود سلامت شکمبه

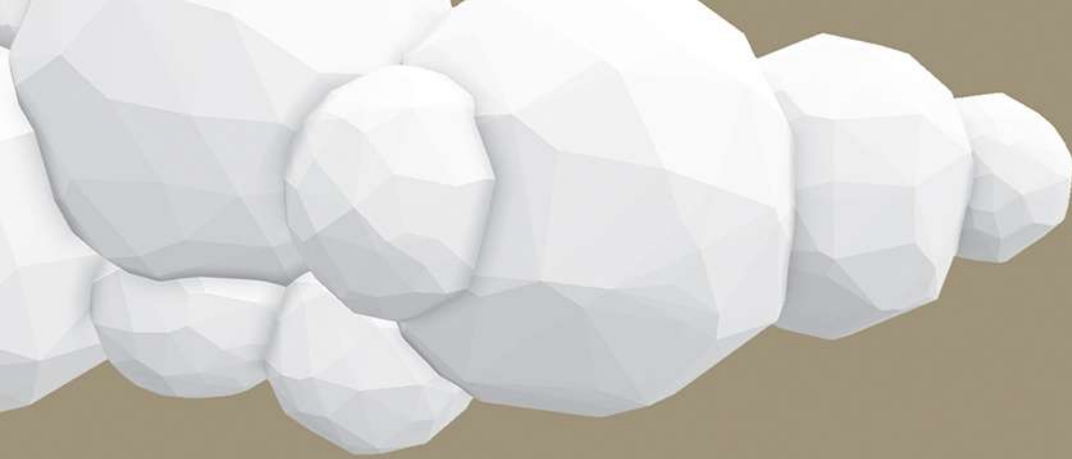
مشخصات فیزیکی و آنالیز شیمیایی انواع کنسانتره های دامی

آنالیز تقریبی کد محصول	پر شیر	کم شیر	خشک و پرواری
انرژی خالص شیرواری (حداقل)	۱۸۰۰	۱۷۰۰	۱۶۰۰
پروتئین خام (حداقل)	۱۸٪	۱۶٪	۱۴٪
فیبر خام (حداکثر)	۷٪	۷٪	۶٪
کلسیم (حدود)	۱٪	۱٪	۱٪
فسفر (حداکثر)	۰.۱۷٪	۰.۱۶۵٪	۰.۱۶٪
سدیم (حداکثر)	۰.۱۶٪	۰.۱۶٪	۰.۱۶٪
رطوبت (حداکثر)	۱۲٪	۱۲٪	۱۲٪
شکل فیزیکی کنسانتره	پلت	پلت	پلت
سایز دانه (میلی متری)	۱۰	۱۰	۱۰



HORSE FEED





خوراک اسب کیان دانه پارس

اسب حیوانی نجیب و همراه همیشگی انسان از ابتدای تاریخ بوده است، اهمیت اسب در جوامع بشری تا جایی است که بدون وجود این حیوان هیچ یک از پیشرفتهای نسل بشر محقق نمی گردید و اسب ها یکی از عوامل پیشرفت تمدن و صنعت در جهان بوده اند. در جوامع فعلی اهمیت اسب به لحاظ استاندارد ورزشی و مسابقات بسیار بالا بوده و تغذیه آن به دلیل حساسیت بالای دستگاه گوارش مستلزم دقت بسیار بالا و تکنولوژی پیشرفته و تخصص می باشد. شرکت کیان دانه در این راستا اقدام به تولید کنسانتره اسب های کورسی، پرشی با کیفیت بسیار بالا به صورت خوراک آجیلی نموده و گام مهمی در جهت تأمین نیاز اسبداران و مانژه های سواری کشور برداشته است. این خوراک با بهره گیری از بالاترین تکنولوژی و مرغوب ترین مواد اولیه و تخصصی ترین فرمولاسیون و کادر مجرب نیازهای کامل اسب را در کنار استفاده از علوفه فراهم می نماید.



مزایای استفاده از خوراک اسب کیان دانه پارس

- افزایش عملکرد و بازدهی تولید مثل
- افزایش سرعت و استقامت
- بهبود سیستم ایمنی و استقرار بدن
- هضم بالا با تأمین نیازهای غذایی
- دارای پروبیوتیک
- بهبود درخشندگی و شفافیت پوست
- رشد بافت عضلانی و استحکام ساختمان اسکلتی سم
- منطبق بر شرایط آب و هوایی ایران

مشخصات فیزیکی و آنالیز شیمیایی انواع کنسانتره های اسب

آنالیز	نوع اسب	پرشی	کورسی	سلیمی	زیبایی	مادیان
پروتئین		۱۵/۷	۱۵/۴	۱۲/۲	۱۱/۶	۱۳
انرژی		۳۵۰۰	۳۸۰۰	۳۴۰۰	۳۲۰۰	۳۲۰۰
چربی		۸/۶	۸/۴	۷/۵	۷/۴	۷/۳
میتونین		۰/۵	۰/۴	۰/۳	۰/۵	۰/۴
لیزین		۱/۲	۱/۱	۰/۶	۰/۵	۱/۳
فسفر		۰/۹	۰/۸	۰/۷	۰/۷	۰/۶
کلسیم		۱/۹	۱/۸	۱/۲	۱/۱	۱

مواد تشکیل دهنده: فول فت سویای اکسترود - ذرت فلیک - کنجاله سویا - جو روغن سویا کنجاله پنبه - کنجاله کلزا - دی کلسیم فسفات - مکمل ویتامینه و معدنی - لیزین - میتونین - آنتی اکسیدان - ترونین.

Ornamental Birds Feed



آنالیز مواد مغذی
موجود در خوراک
مخصوص پرندگان
زینتی کیان دانه

پارسی

۲۹۰۰ kcal/kg	انرژی قابل متابولیسم
۱۷/۵%	پروتئین خام%
۱	کلسیم
۰/۷	فسفر
۰/۱۸	متیونین
۰/۴	لیزین
۰/۳	تریپتوفان
۰/۶۵	ترئونین
۰/۱۶	متیونین - سیستین



خوراک پرندگان زینتیکیان دانه پارس

نگهداری پرندگان در خانه از قدیم الایام در کشور ما به صورت یک تفریح و فعالیت رایج بوده و بسیاری از افراد اهمیت زیادی برای پرندگان خود قائل بوده و در نگهداری از این حیوانات کوشا هستند.

شرکت کیان دانه پارس با هدف تأمین نیاز تغذیه ای این نوع پرندگان و جلوگیری از انتقال آلودگی در اثر استفاده از خوراک غیراستاندارد اقدام به تولید خوراک تخصصی جهت پرندگان خانگی (پروازی - قفسی) نموده است که با استفاده از کلیه امکانات فنی تمام نیازهای پرنده را تأمین می نماید.

مزایای استفاده از خوراک پرندگان زینتی کیان دانه پارس

- تأمین تمامی نیازهای پرنده
- طعم مناسب برای پرندگان مختلف
- تقویت سیستم ایمنی
- بسته بندی مناسب با ماندگاری بالا
- تقویت قدرت پرواز



